

CALCETADOSOS



1-Mapg – 1975 – 110x57 cm.

En realidad es el delantero y la parte superior de las mangas del jersey con el que debuté como diseñadora en Milán.

Era una especie de tarjeta de presentación.

Me lo ponía para ir a las Ferias Textiles y, al verlo, los fabricantes de lana se convertían en mis clientes.

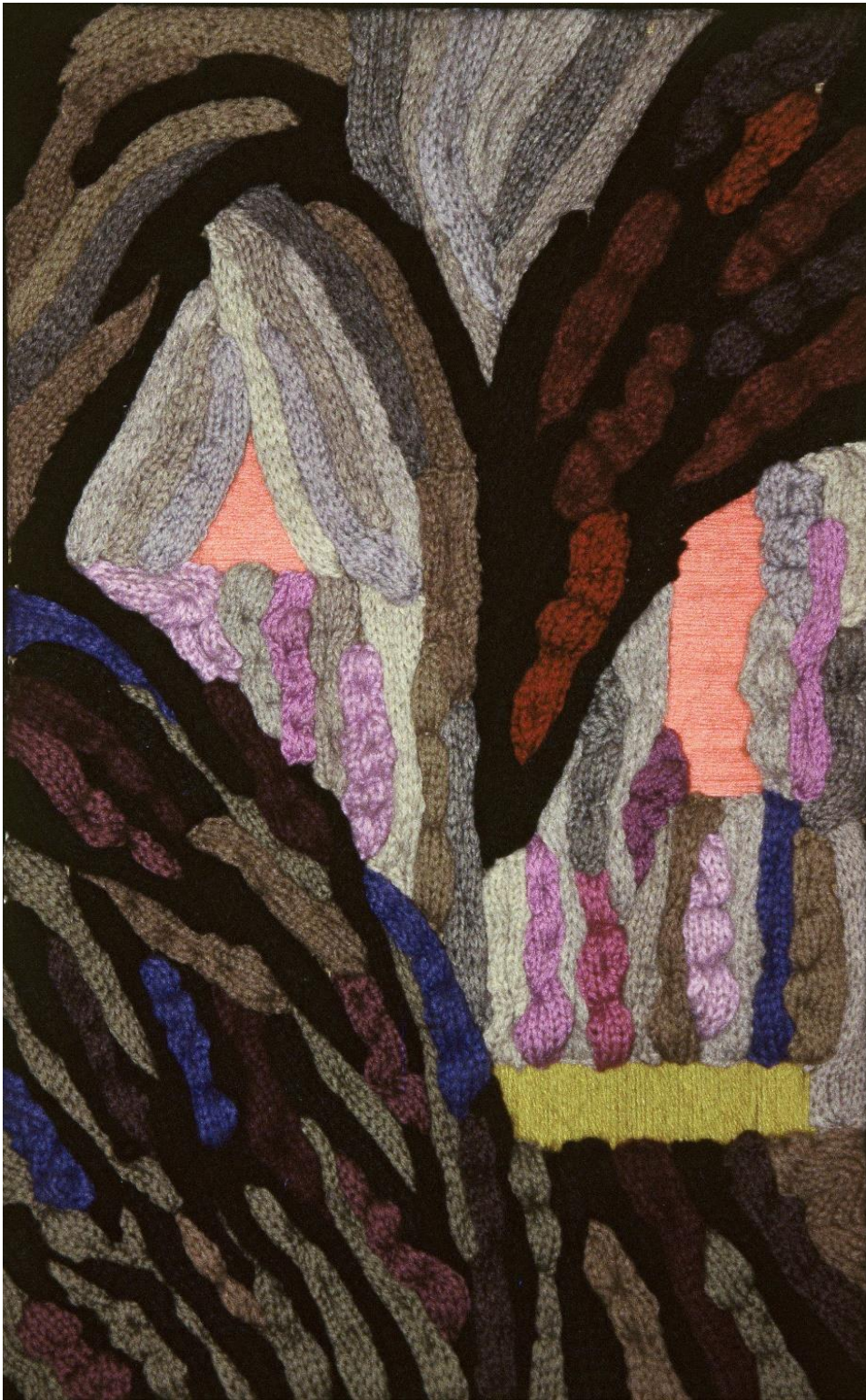
Mi labor consistía en hacer publicidad a sus hilados en todas las revistas de moda especializadas en dar instrucciones para copiar los modelos calcetando.



2 - Mapg – tiras de lana calcetadas - 1980 – 80x60 cm



3- Mapg – Tiras de lana calcetada e hilos de los muestrarios de lana de mis clientes - 1986-1988 – 170x58 cm.



4- Mapg –“Diablo” – Tiras de lana calcetadas - Raicongress Center-
Amsterdam – 1996 – 80x50 cm



5 - Mapg – “Lava del Vesubio” - Tiras de lana calcetadas - 2019 – 80x50 cm